



# HRUP V MESTIH

ALEN DOBAJ  
ANDY CVETKO, 1. a nt

Mentorica: Tatjana Đurasovič, prof.

Program: NARAVOVARSTVENI TEHNIK  
BIOTEHNIŠKA ŠOLA MARIBOR



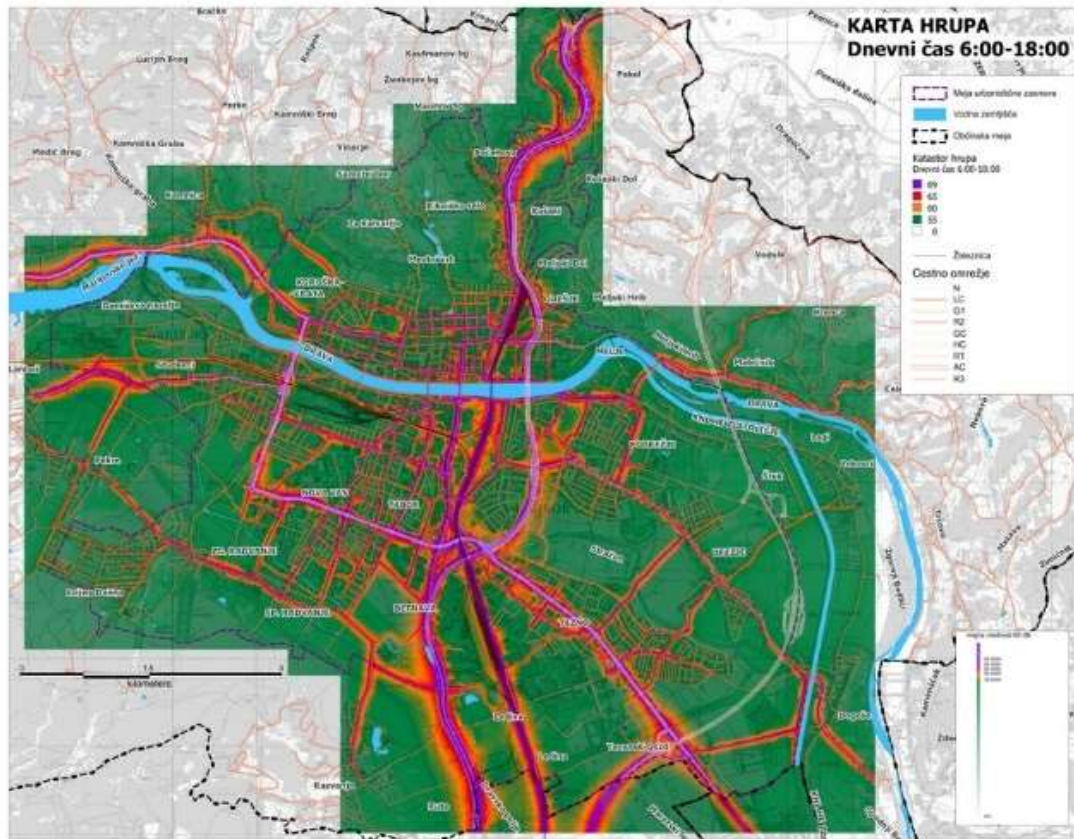
Zaradi vse večjega števila virov hrupa, ki narašča z vsakim dnem, zaradi naraščajoče intenzitete emisij teh virov, velikega števila pritožb prebivalstva ter predvsem zaradi naraščajoče skrbi družbe za te probleme je postal hrup integralen del okoljske zaščite tudi v Sloveniji.

Cilj okoljske politike na tem področju je znižanje sedanje ravni okoljskega hrupa in preprečitev pojavljanja novih virov. Kakovostno življenjsko okolje z nižjo ravniijo hrupa pa zahteva tudi javnost.

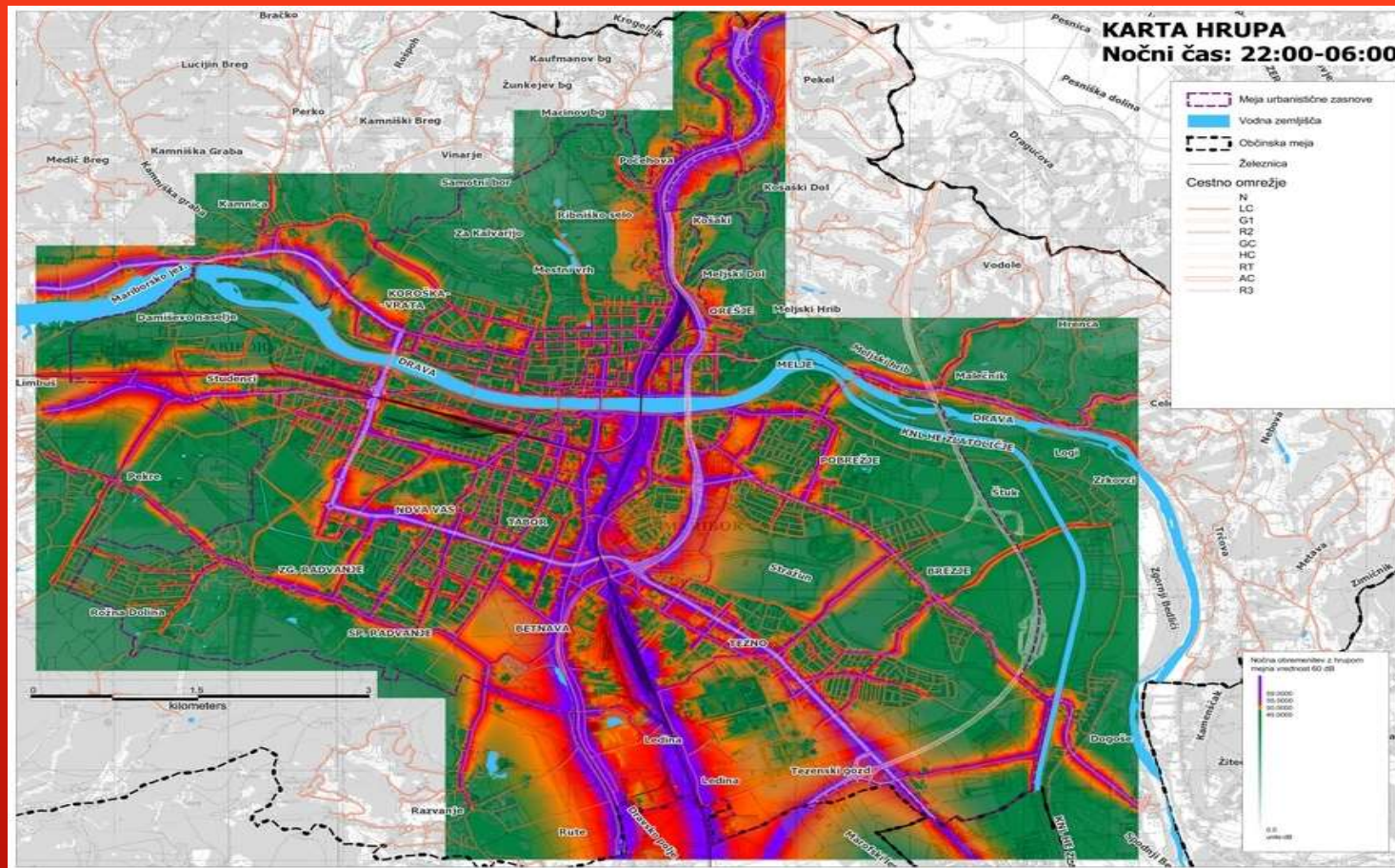
Ljudje smo že od trenutka našega rojstva dobesedno potopljeni v morje zvokov. Kmalu spoznamo, da je zvok za nas koristen, saj lahko komuniciramo med seboj ter uživamo v brezštevilnih prijetnih zvokih. Nekateri glasni zvoki pa nas velikokrat opozarjajo na pretečo nevarnost in kmalu spoznamo, da je sluh zares dragocen dar.







# KARTA HRUPA V MARIBORU PODNEVI



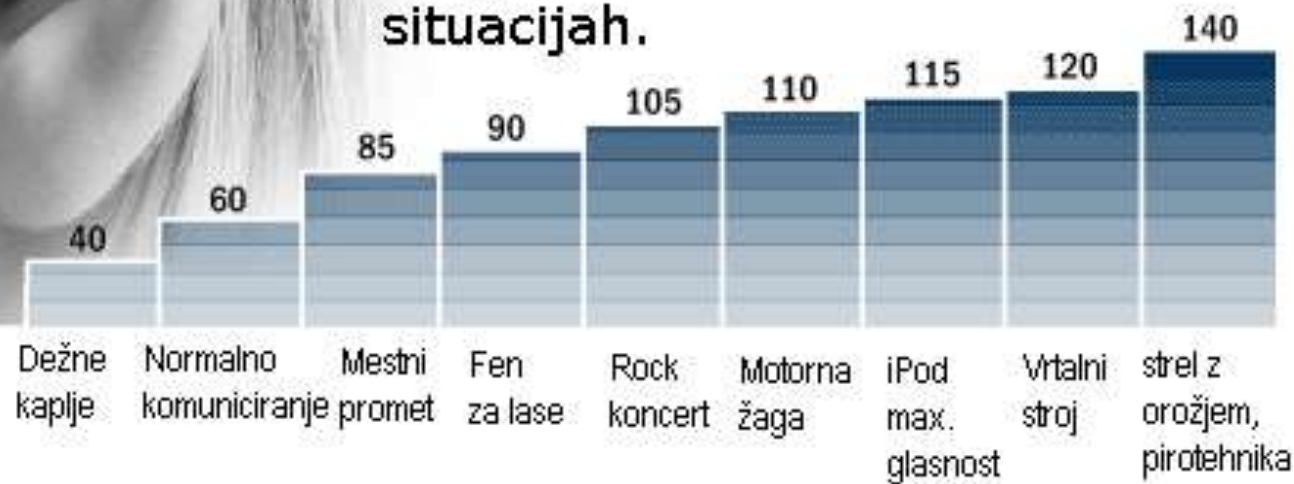
# KARTA HRUPA V MARIBORU PONOČI





## IZPOSTAVLJENOST HRUPU

Raziskave kažejo, da je meja izpostavljenosti hrupu pri 85 decibelih 8h dnevno. Spodaj je primerjava meritev hrupa v naključnih vsakodnevnih situacijah.



# ČEZMERNI HRUP V EVROPI

- ▶ Čezmerni hrup iz različnih virov postaja vse večji okoljski problem. Škodljivi vplivi hrupa se odražajo v počutju ljudi, ki so mu izpostavljeni, zdravju in razporeditvi živali ter v učnih sposobnostih otrok. Da bi zmanjšala škodo, ki jo povzroča hrup, je EU sprejela različne ukrepe, med njimi tehnične standarde za omejevanje hrupa pri viru. Direktiva o okoljskem hrupu te standarde dopolnjuje



# PRAVNE PODLAGE VARSTVA PRED HRUPOM

- ▶ Predpis s področja varstva okolja pred hrupom določa mejne vrednosti ravni hrupa v naravnem in življenjskem okolju kot tudi mejne vrednosti ravni hrupa zaradi posameznega vira hrupa, način določanja in vrednotenja ravni hrupa ter ukrepe za zmanjšanje in preprečevanje čezmernega hrupa. Viri hrupa so vsi objekti ali naprave, katerih uporaba ali obratovanje povzroča v okolju stalen ali občasen hrup. Vse potencialne vire hrupa na danem območju je treba evidentirati in opredeliti njihov prispevek glede hrupa tako v dnevnem kot v nočnem času.

# VIRI :

<file:///U:/MESEC%20PROSTORA%202016/HRUP%20V%20MESTIH/hrup%20-%20ARSO.pd>

<file:///U:/MESEC%20PROSTORA%202016/HRUP%20V%20MESTIH/cezmeri-hrup-v-evropi-1.pdf>

Google slike

